



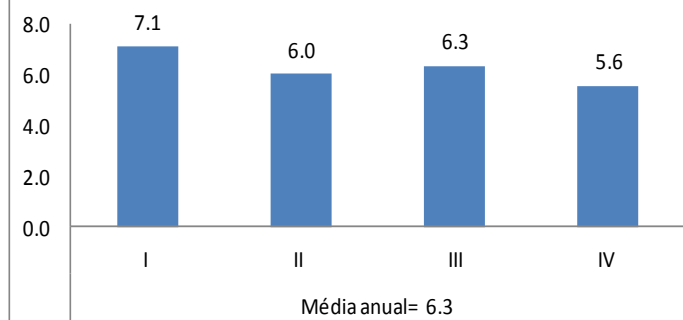
FEVEREIRO de 2015

CONTAS NACIONAIS PRELIMINARES

PIB cresceu 6,3%

O Produto Interno Bruto a preços de mercado (PIBpm) apresentou uma variação positiva de 5,6% no IV Trimestre de 2015 comparado com o mesmo período do ano anterior (Gráfico 1.1), para um crescimento anual de 6,3%. O desempenho da economia tanto no IV Trimestre como em todo o ano, representam uma desaceleração comparativamente aos períodos anteriores em 0,7 e 1,1 pontos percentuais respectivamente.

Gráfico 1.1: Taxas de crescimento real do PIB I - IV trimestre de 2015

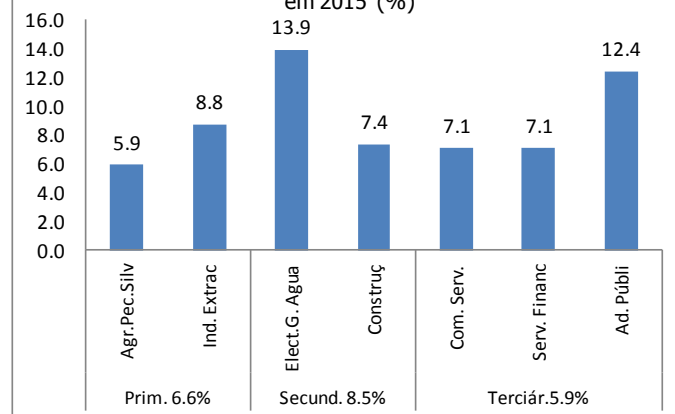


Sector secundário cresceu 8.5%

O desempenho da actividade económica em 2015 é atribuído em primeiro lugar ao sector secundário que cresceu 8,5% (Gráfico 1.2), com maior destaque para o ramo da Electricidade e Água com 13,9% seguida dos ramos da Construção com 7,4%. Ocupa a segunda posição o sector primário com um crescimento de 6,6% induzido pelo ramo da indústria de extracção mineira com um crescimento de cerca de 8,8%. O sector terciário também registou um crescimento positivo na ordem de 5,9% impulsionado pelos ramos financeiro e Comércio e serviços de reparação ambos com 7,1% cada e pela Administração Pública com

12.4%.

Gráfico 1.2: Sectores mais dinâmicos na economia em 2015 (%)



O ramo da Agricultura, pecuária, caça, silvicultura, actividades relacionadas e Pesca, teve maior participação na economia em 2015 com um peso no PIB de 23,2% (Gráfico 1.3) seguido dos ramos dos Transportes armazenagem e actividades auxiliares dos transportes, e Informação e comunicações com uma contribuição conjunta de 12,1 %. Ocupa o terceiro lugar o ramo do Comércio e serviços de reparação com 11%, seguido do ramo da Indústria transformadora, com um peso de 8,9%, Aluguer de imóveis e serviços prestados às empresas e Educação, ambos com 6,8% cada. Os restantes ramos de actividade em conjunto tiveram um peso de 24,6%.

Gráfico 1.3 Peso dos ramos de actividade no PIB (%)

