

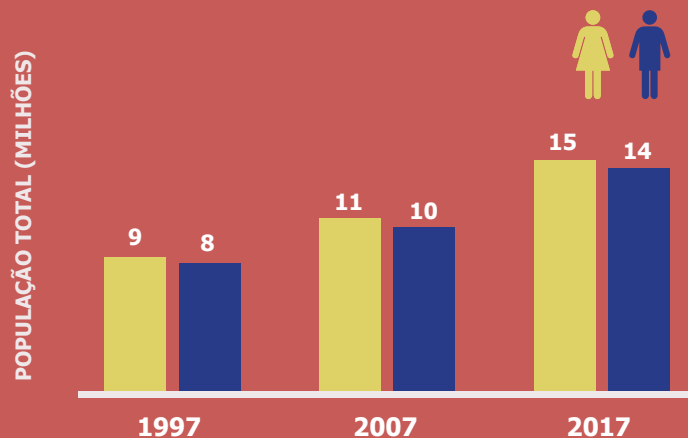
DIMENSÃO DE GÉNERO EM MOÇAMBIQUE

► População em 2017 (milhões)

14,6



14,0



Esperança de vida ao nascer (em anos)

A Província de Gaza tem a esperança de vida mais baixa entre os homens (45,4), enquanto Cabo Delgado tem a esperança de vida mais baixa entre as mulheres (52,8)

A Cidade de Maputo tem a esperança de vida para ambos os sexos 64,2 para mulheres e homens 59,0



Idade média à primeira união conjugal

MULHERES

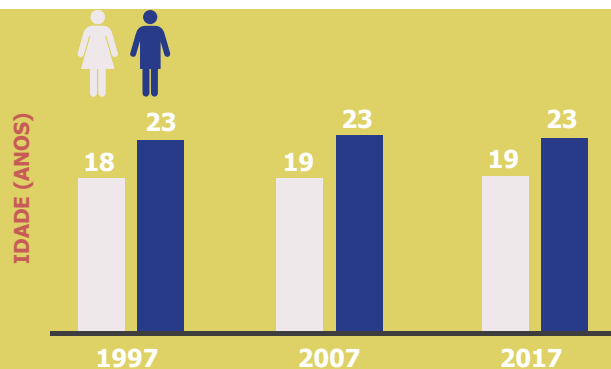
Em média, as mulheres iniciam a vida conjugal, cerca de

4.5 anos

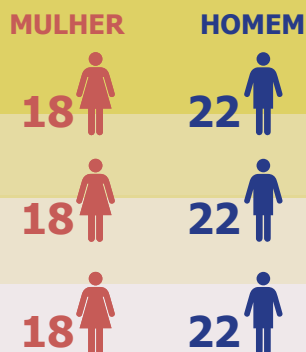
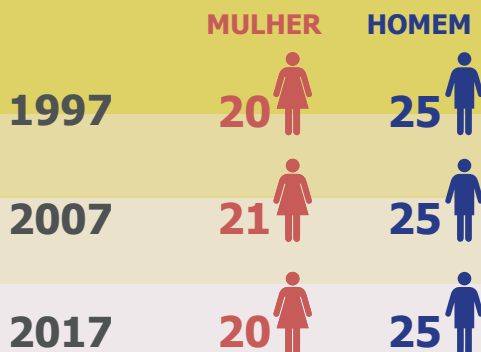
mais cedo que os homens

A idade média na primeira união para as mulheres é de

19 anos

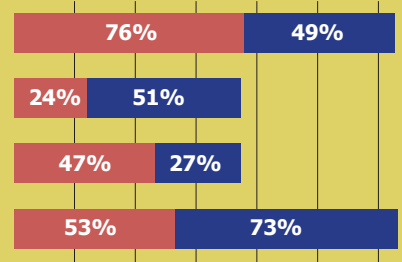
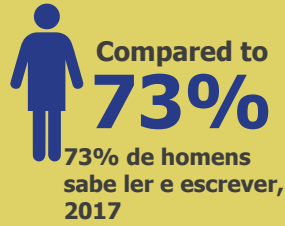


Nota: as uniões ocorridas após os 18 anos não são consideradas precoces, mas se ocorrerem antes dos 20 anos, são uniões na adolescência.



Alfabetização

■ 1997 ■ 2017



há mais homens a frequentar a escola do que mulheres

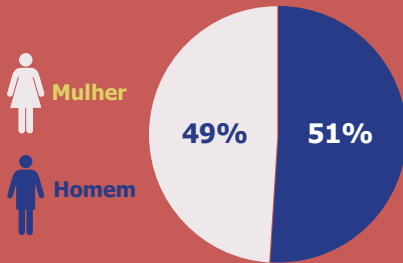


vs.



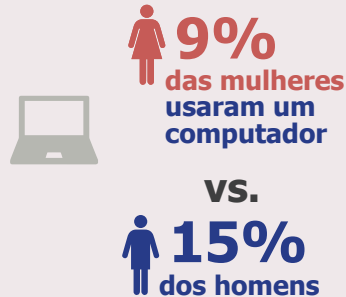
Força de Trabalho

POPULAÇÃO ECONOMICAMENTE ACTIVA



A maior chance de mulheres trabalharem ocorre na área rural em comparação à área urbana, consequentemente há maior participação de mulheres nas actividades agrícolas

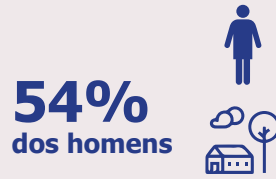
Acesso a recursos



Na área rural,
68% de mulheres com conta móvel não têm conta bancária tradicional



vs.



Na área rural,
27% das mulheres solteiras de 18 a 59 anos vivem em casa alugada

vs.
31% dos homens solteiros da mesma faixa etária

Recomendações:

- As políticas devem estar voltadas para a valorização da educação feminina, uma vez que 50% das mulheres com 15 anos ou mais eram analfabetas em 2017. É necessário que as meninas que são mães continuem seus estudos oferecendo cuidados para seus filhos enquanto elas estiverem a estudar.
- Intensificar a criação de empregos para mulheres em áreas rurais e reconhecimento do sector de comércio informal, pois esta é uma importante fonte de renda para mulheres tanto em ambientes urbanos quanto rurais
- Os programas e iniciativas de empoderamento das mulheres devem levar em consideração a importância da tecnologia móvel para a participação das mulheres na vida pública (incluindo acesso a informações, renda e serviços financeiros, por exemplo, banco móvel)